



**ВСЕРОССИЙСКАЯ ОЛИМПИАДА ПО АНАТОМИИ
«СЕНСОРНАЯ СИСТЕМА»**

Выберите правильный ответ

1. Аппаратом дневного (цветового) зрения глаза являются

- a) биполярные клетки;
- b) ганглиозные клетки;
- c) палочки;
- d) колбочки.

2. Аккомодация глаза осуществляется в основном за счет изменения преломляющей способности:

- a) стекловидного тела;
- b) роговицы;
- c) хрусталика;
- d) водянистой влаги камер.

3. Содержит много пигментных клеток и определяет цвет глаз:

- a) склера;
- b) радужка;
- c) ресничное тело;
- d) хориоидея

4. Способность глаз к ясному видению разноудаленных предметов - это:

- a) аккомодация;
- b) адаптация;
- c) рефракция;
- d) острота зрения.

5. Аппаратом сумеречного зрения глаза являются

- a) биполярные клетки;
- b) ганглиозные клетки;
- c) палочки;
- d) кобочки.

6. Преддверно-улитковый орган почти полностью располагается в отделе височной кости:

- a) чешуе;
- b) барабанной части;
- c) пирамиде;
- d) сосцевидном отростке.

7. Высший тончайший анализ воздействия внешней среды в неразрывном единстве с синтезом у человека совершается в

- a) рецепторах;
- b) стволе мозга;
- c) промежуточном мозге;
- d) коре большого мозга

8. Внешним анализатором человека является анализатор:

- a) двигательный;
- b) слуховой;
- c) вестибулярный;
- d) висцероцептивный.

9. Спиральный (кортиев) орган и эндолимфа находятся в

- a) улитковом протоке;
- b) лестнице преддверия;
- c) барабанной лестнице;
- d) барабанной полости.

10. К дистантным рецепторам относятся рецепторы

- a) прикосновения и осязания;
- b) тепловые и холодовые;
- c) вкусовые и болевые;
- d) слуховые и зрительные (фоторецепторы)

11. Внешним из указанных анализатором человека является анализатор:

- a) двигательный;
- b) слуховой;
- c) вестибулярный;
- d) висцероцептивный.

12. К тактильным рецепторам относят

- a) () колбы В. Краузе;
- b) () тельца Г. Мейсснера;
- c) () тельца А. Фатера – Ф. Пачини;
- d) () тельца А. Руффини.

13. Обозначьте слои кожи

- a) () поверхностная кожа (эпидермис);
- b) () собственно кожа (дерма);
- c) () подкожные ткани (субкутис), жир.

14. К тактильным рецепторам относятся соответственно:

- a) колбы В. Краузе и тельца Г. Мейсснера;
- b) тельца Г. Мейсснера и тельца А. Фатера - Ф. Пачини;
- c) тельца А. Руффини и диски Ф. Меркеля;
- d) тельца А. Руффини и колбы В. Краузе.

15. К тепловым рецепторам кожи (их около 30000) и Холодовым рецепторам (их около 250000) относятся соответственно:

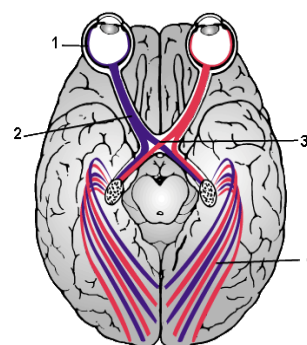
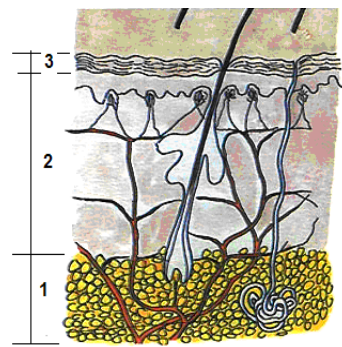
- a) тельца Г. Мейсснера и диски Ф. Меркеля;
- b) диски Ф. Меркеля и тельца А. Руффини;
- c) тельца А. Руффини и колбы В. Краузе;
- d) колбы В. Краузе и тельца А. Фатера - Ф. Пачини.

16. Клетки эпидермиса, способные к размножению и образованию пигмента меланина, расположены в слое:

- a) базальном;
- b) зернистом;
- c) блестящем;
- d) роговом.

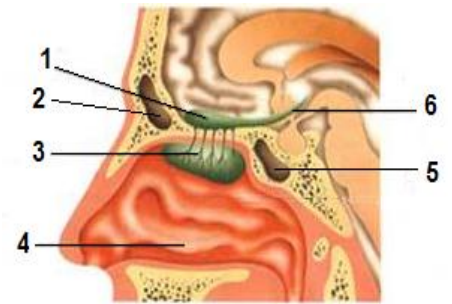
17. Обозначьте компоненты зрительного пути

- a) () зрительный нерв;
- b) () зрительный тракт;
- c) () зрительный перекрест;
- d) () сетчатка.



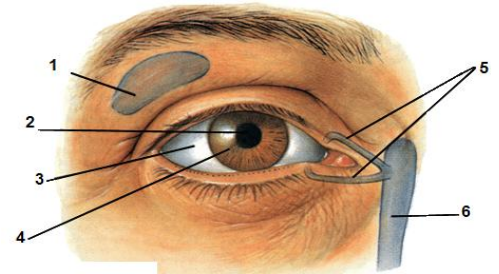
18. Обозначьте структуры носа и органа обоняния

- a) () носовая раковина;
- b) () лобная пазуха;
- c) () аксоны обонятельных рецепторов;
- d) () Гайморова пазуха;
- e) () обонятельная луковица;
- f) () обонятельный нерв.



19. Обозначьте структуры глаза и его вспомогательного аппарата

- a) () радужка;
- b) () склера;
- c) () зрачок;
- d) () слезные протоки;
- e) () слезный канал;
- f) () слезная железа.

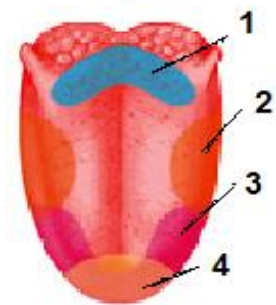


20. К контактным рецепторам относятся рецепторы

- a) обонятельные;
- b) вкусовые;
- c) слуховые;
- d) зрительные.

21. Обозначьте вкусовые зоны языка

- a) () сладкое;
- b) () кислое;
- c) () соленое;
- d) () горькое.



22. Образуют ростковый слой следующие слои эпидермиса:

- a) зернистый и роговой;
- b) шиповатый и зернистый;
- c) базальный и шиповатый.

23. Самый глубокий слой эпидермиса:

- a) роговой;
- b) зернистый;
- c) базальный.

24. Ороговевающий эпителий выстилает:

- a) наружный слой кожи;
- b) роговицу глаза;
- c) слизистую почечной лоханки.

25. Наибольшее количество рецепторов в коже:

- a) ноницепторов;
- b) терморецепторов;
- c) механорецепторов.

26. Внутренняя оболочка глаза:

- a) фиброзная;
- b) сетчатая;
- c) сосудистая.

27. Средняя оболочка глаза:

- a) фиброзная;
- b) сетчатая;
- c) сосудистая.

28. Количество мышц, обеспечивающих движения глазного яблока:

- a) 2;
- b) 4;
- c) 6.

29. Роговица входит в состав оболочки глаза:

- a) фиброзной;
- b) сосудистой;
- c) сетчатой.

30. Способность глаза к восприятию разноудаленных предметов

- a) аккомодация;
- b) адаптация;
- c) конвергенция.

31. Питание хрусталика осуществляется благодаря:

- a) крови;
- b) слезной жидкости;
- c) влаге камер

32. Наружная оболочка глаза:

- a) фиброзная;
- b) сетчатая;
- c) сосудистая.

33. Сообщается со средним ухом:

- a) носовая часть глотки;
- b) ротовая часть глотки;
- c) гортанная часть глотки.

34. Структуры внутреннего уха располагаются:

- a) в теменной кости;
- b) в височной кости;
- c) в скуловой кости.

35. Соединяется с барабанной перепонкой:

- a) молоточек;
- b) наковальня;
- c) стремечко.

36. К органу слуха относится следующая часть внутреннего уха:

- a) полукружные каналы;
- b) преддверие;
- c) улитка.

37. Слуховые косточки относятся к:

- a) наружному уху;
- b) среднему уху;
- c) внутреннему уху.

38. Передает импульсы во внутреннее ухо:

- a) молоточек;
- b) наковальня;
- c) стремечко.

39. Часть височной кости, содержащая орган равновесия:

- a) барабанная;
- b) каменистая;
- c) чешуйчатая.

40. Работа анализатора нарушится при повреждении:

- a) рецептора;
- b) кондуктора;
- c) любого отдела.

41. Зона каких носовых ходов называется обонятельной областью:

- a) верхних;
- b) средних;
- c) нижних.