

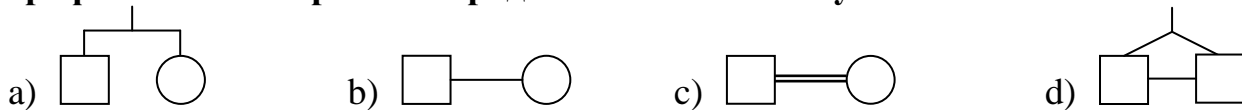


ВСЕРОССИЙСКАЯ ОЛИМПИАДА ПО ГЕНЕТИКЕ ЧЕЛОВЕКА  
«Генеалогический метод»

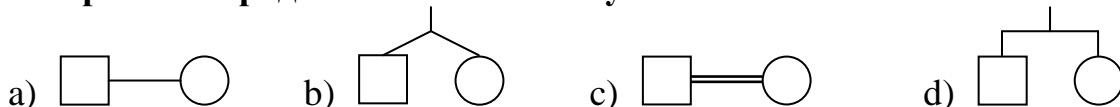
*Выберите правильный ответ*

- 1. При изучении генетики человека НЕ используют такой метод как**  
а) цитогенетический; б) генеалогический;  
с) гибридологический; д) популяционный.
- 2. Генеалогический метод – это изучение**  
а) близнецов; б) рисунка на ладони;  
с) родословной; д) структуры хромосом.
- 3. Генеалогический анализ был разработан потому, что в генетике человека не применим**  
а) цитогенетический метод; б) метод маркирования генов;  
с) биохимический метод; д) гибридологический метод;  
е) популяционно-генетический метод.
- 4. В генеалогическом методе полусибсами называют**  
а) близнецы; б) сводные братья и сестры;  
с) родные братья и сестры; д) дети, имеющие одного общего родителя.
- 5. В генеалогическом методе сибсами называют**  
а) родные братья и сестры; б) сводные братья и сестры;  
с) дети, имеющие одного общего родителя;  
д) двоюродные братья и сестры.
- 6. Человек, относительно которого составляется родословная, называется**  
а) индивид; б) пробанд; с) особь.

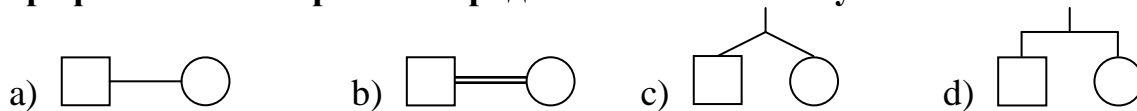
- 7. Для обозначения монозиготных близнецов при составлении графических изображений родословных используют символ**



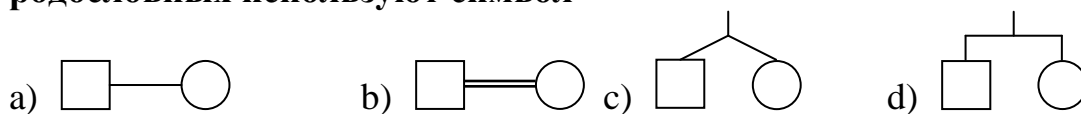
- 8. Для обозначения дизиготных близнецов при составлении графических изображений родословных используют символ**



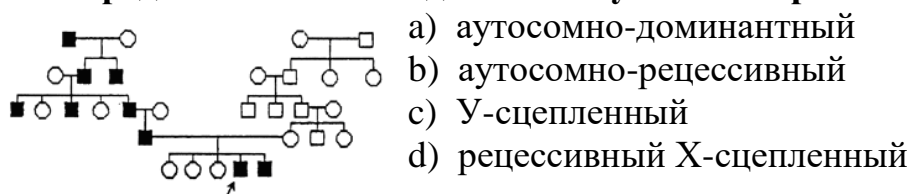
9. Для обозначения близкородственного брака при составлении графических изображений родословных используют символ:



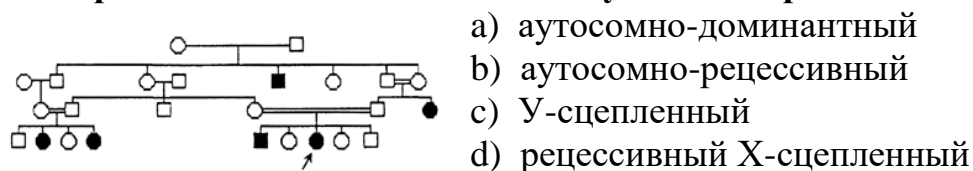
10. Для обозначения sibсов при составлении графических изображений родословных используют символ



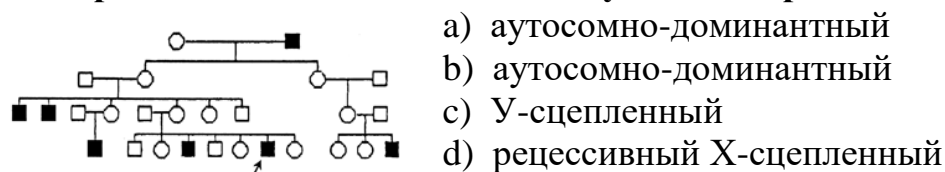
11. Определите тип наследования изучаемых признаков



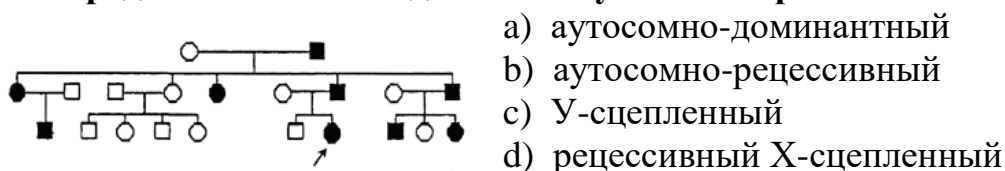
12. Определите тип наследования изучаемых признаков



13. Определите тип наследования изучаемых признаков



14. Определите тип наследования изучаемых признаков



15. При X-сцепленном рецессивном наследовании признак чаще проявляется

- a) через поколение;      b) у мальчиков;  
c) у девочек;              d) в каждом поколении.

16. При аутосомно-доминантном наследовании признак проявляется

- a) у мальчиков;      b) у девочек;      c) у девочек и у мальчиков.

17. При аутосомно-рецессивном наследовании признак проявляется

- a) только у мальчиков;      b) только у девочек;  
c) у мальчиков и у девочек.

18. При Y-сцепленном наследовании признак будет проявляться (два ответа)

- a) через поколение;      b) у мальчиков;  
c) у девочек;              d) в каждом поколении.

- 19. При аутосомно-доминантном наследовании признак проявляется**  
а) через поколение;    б) у мальчиков;  
с) у девочек;            д) в каждом поколении.
- 20. Носителями рецессивного гена заболевания, сцепленного с полом (но не болеющие им) чаще всего бывают**  
а) мужчины;            б) женщины;            с) и мужчины, и женщины;
- 21. При аутосомно-рецессивном наследовании признак проявляется**  
а) через поколение;    б) у мальчиков;  
с) у девочек;            д) в каждом поколении.
- 22. Признак проявляется в каждом поколении и не зависит от пола, то тип наследование**  
а) аутосомно-доминантный;    б) X-сцепленный;  
с) аутосомно-рецессивный;    д) Y-сцепленный.
- 23. Признак проявляется через поколение и не зависит от пола, то тип наследования**  
а) аутосомно-доминантный;            б) аутосомно-рецессивный;  
с) Y-сцепленный;                        д) X-сцепленный.
- 24. При наличии в родословной близкородственный браков повышается вероятность проявления признака**  
а) X-сцепленного;                        б) аутосомно-доминантного;  
с) Y-сцепленного;                        д) аутосомно-рецессивного.
- 25. Признак передается в каждом поколении от отца к сыну, то тип наследования**  
а) аутосомно-доминантный;            б) аутосомно-рецессивный;  
с) X-сцепленный;                        д) Y-сцепленный.
- 26. У двух родителей, обладающих общим признаком, родился ребенок с другим (редким) признаком, то тип наследования**  
а) аутосомно-доминантный;            б) аутосомно-рецессивный;  
с) X-сцепленный;                        д) Y-сцепленный.
- 27. При составлении родословной было определено, что бабушки матери и отца пробанда являются родными сестрами: как называется такой брак?**  
а) сводный;                                б) повторный;  
с) кровнородственный;                д) бесплодный.
- 28. При составлении родословный было выявлено редкое появление одного признака по типу «ход шахматного коня», т.е. он определялся у ребенка и его дяди или тёти: какой это признак?**  
а) аутосомно-доминантный;            б) аутосомно-рецессивный;  
с) X-сцепленный;                        д) Y-сцепленный.

**29. У мальчика проявился признак, которого не было ни у двух его сестер, ни у родителей, но есть у его двоюродного брата по материнской линии: какой это признак?**

a) аутосомно-доминантный;  
c) X-сцепленный;

b) аутосомно-рецессивный;  
d) Y-сцепленный.