

**ВСЕРОССИЙСКАЯ ОЛИМПИАДА
«МИФОЛОГИЯ ДРЕВНЕЙ ГРЕЦИИ»**

Выберите правильный ответ

1. Какой бог явился афинянину, который бежал первый в истории марафон в Спарту?

1. Афина;
2. Пан;
3. Арес;
4. Посейдон.

2. О какой статуе идет речь в этой эпиграмме?

Видя Киприду на Книде, Киприда стыдливо сказала:
«Горе мне, где же нагой видел Пракситель меня?»

1.



2.



3.



4.



3. Почему Дельфийский оракул зимой был недоступен для консультаций?

1. Аполлон на зиму уезжал в Гиперборею;
2. Зимой из расселины, над которой находился оракул, переставали подниматься одуряющие пары — и Пифия не могла достичь нужного для предсказаний состояния;
3. У Пифии зимой был отпуск;
4. В Дельфах зимой холодно, а жрецам храма Аполлона было нечем топить.

4. Какая статуя была создана на основе следующих трех стихов из «Илиады» Гомера?

Рек, и во знаменье черными Зевс помавает бровями:
Быстро власы благовонные вверх поднялись у Кронида
Окрест бессмертной главы; и потрясся Олимп многохолмный.

1.



2.



3.



4.



5. Какой общий эпитет был у богов Зевса, Посейдона, Афины и Гигии (богини здоровья)?

1. Горный/Горная;
2. Дельфийский/Дельфийская;
3. Отец/Мать;
4. Спаситель/Спасительница.

6. Какой алтарь посредине агоры в Афинах был символическим центром города, от которого отсчитывали расстояние до других мест?

1. Алтарь мира;
2. Алтарь морских божеств;
3. Алтарь двенадцати богов;
4. Алтарь демократии.

7. Что в Аттике обычно находилось рядом с храмом Геракла?

1. Гимнасий;
2. Больница;
3. Бордель;
4. Театр.

8. С каким народом пируют боги, согласно Гомеру?

1. С персами;
2. С эфиопами;
3. С критянами;
4. Со скифами.

9. Какой богине афинские полководцы ежегодно приносили жертвы на агоре?

1. Гекате
2. Нике
3. Демократии
4. Исиде

10. Хеттский миф о том, как бог грозы боролся с драконом Иллуянккой, похож на греческий миф о битве Зевса с Тифоном. В хеттской версии бог теряет сердце и глаза. А что теряет Зевс?

1. Глаза и нос;

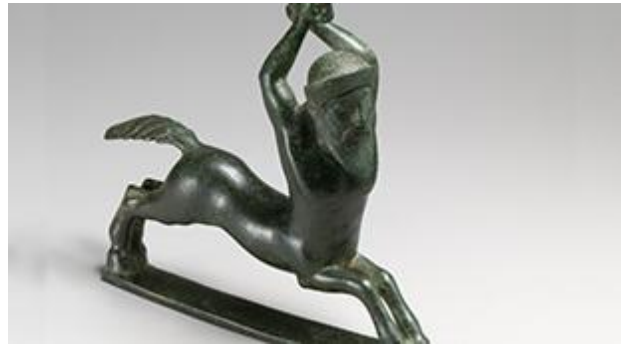
2. Печень;
3. Сухожилия;
4. Пятки.

11. По мнению философа Ксенофана, если бы лошади умели рисовать и лепить статуи, кем бы были их боги?

1.



2.



3.



4.



12. Найдите на карте место, где живут греческие боги

1. Афины;
2. Троя;
3. Афон;
4. Олимп.



13. Что было написано на яблоке, из-за которого поссорились три богини - Гера, Афродита и Афина?

1. Царице морской;

2. Мудрейшей;
3. Величайшей;
4. Прекраснейшей.

14. Кто из греческих богов изображен на картине?

1. Афродита;
2. Посейдон;
3. Гера;
4. Зевс.



15. Кто изображен на монете?

1. Афродита
2. Елена
3. Артемида
4. Афина



16. О какой греческой богине идет речь в этих строках?

...с женами сводит земными богов всеблаженных,
И сыновей они смертных бессмертным богам порождают,
Как и с мужами земными богинь она сводит блаженных.

1. Об Афине;
2. Об Афродите;
3. О Деметре;
4. Об Эос.

17. По какому случаю Сапфо написала этот гимн?

Эй, потолок поднимайте, —

О Гименей! —

Выше, плотники, выше!

О Гименей!

1. Строительство нового дома;
2. Свадьба;
3. Рождение ребенка;
4. Похороны.

18. Как выглядела Химера?

В «Илиаде» описывается, как царь Ликии Иобат, которому нужно было погубить Беллеронфонта,

Юноше Беллеронфонту убить заповедал Химеру

Лютую, коей порода была от богов, не от смертных:

Лев головою, задом дракон и коза серединой,

Страшно дышала она пожирающим пламенем бурным.

1.

2.



3.

4.



19. Какой внутренний орган клюет орел, посланный Зевсом?

1. Печень;
2. Сердце;
3. Легкие;
4. Желудок.



20. К какой богине обращается поэт в начале «Илиады» Гомера: «Гнев, богиня, воспой Ахиллеса, Пелеева сына...»?

1. К Афине, богине войны;
2. К Музе, богине поэзии;
3. К Эриде, богине раздора;
4. К Афродите, богине любви.



21. Какие греческие герои выжили после потопа и дали начало новому человечеству?

1. Девкалион и Пирра;
2. Ной, Сим и Хам;
3. Утнапиштим и Зиусудра;
4. Прометей и Эпиметей.

22. В храм какого бога греки приходили спать?

1. Афродиты;
2. Гелиоса;
3. Геракла;
4. Асклепия.

23. Какая река подземного царства была гарантией верности клятв богов?

1. Ахеронт;
2. Стикс;
3. Кокит;
4. Ле.

24. Какое животное Сократ хотел бы принести в жертву богу Асклепию перед смертью?

1. Мышь;
2. Лошадь;
3. Змею;
4. Петуха.

25. Как олимпийские боги узнавали, что люди совершают жертвоприношения?

1. По крикам жертвенного животного;
2. Жрец сообщал об этом на ухо статуям богов;
3. На Олимп отправляли голубя с письмом;
4. По дыму, поднимающемуся от сжигаемого мяса жертвы.