

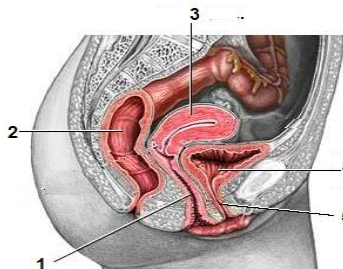


**ВСЕРОССИЙСКАЯ ОЛИМПИАДА ПО АНАТОМИИ  
«РЕПРОДУКТИВНАЯ СИСТЕМА»**

*Выберите правильный ответ*

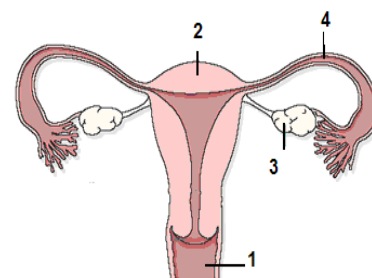
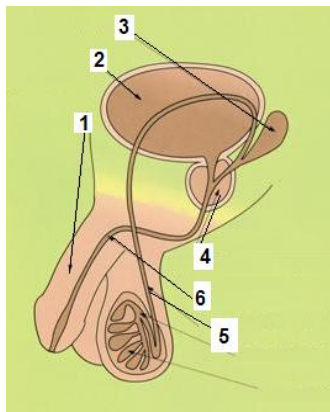
**1. Обозначьте компоненты**

- a)  прямая кишка;
- b)  влагалище;
- c)  матка;
- d)  мочеиспускательный канал;
- e)  мочевого пузыря.



**2. Обозначьте внутренние женские половые органы**

- a)  дно матки;
- b)  маточная труба
- c)  яичник;
- d)  влагалище.



**3. Обозначьте компоненты**

- a)  мочевого пузыря;
- b)  половой член;
- c)  семявыносящий проток;
- d)  семенные пузырьки;
- e)  предстательная железа;
- f)  мочеиспускательный канал.

**4. Парный орган - мужская половая железа - это**

- a) яичники;
- b) парашитовидные;
- c) яички;
- d) надпочечники.

**5. По форме и величине предстательная железа напоминает**

- a) голубиное яйцо;
- b) грецкий орех;
- c) каштан;
- d) сливу.

**6. Начальная часть мужского мочеиспускательного канала носит название**

- a) предстательная;
- b) перепончатая;
- c) губчатая;
- d) кавернозная.

**7. Конечная часть мужского мочеиспускательного канала носит название**

- a) перепончатая;
- b) кавернозная;
- c) предстательная;
- d) губчатая.

**8. Репродуктивная система мужчины**

- a) семенные пузырьки, половой член;
- b) яички, семявыносящий проток, простата;
- c) бульбоуретральные железы, мочеиспускательный канал;
- d) все перечисленное.

**9. Наружные половые органы мужчины**

- a) яичко;
- b) семенной канатик;
- c) предстательная железа;
- d) мошонка.

**10. В состав спермы не входит продукция**

- a) надпочечников;
- b) семенных пузырьков;
- c) яичек;
- d) предстательной и бульбоуретральных желез.

**11. Гормон, стимулирующий рост бороды, волос на теле, развитие мышц, созревание спермиев**

- a) вазопрессин;
- b) тестостерон;
- c) инсулин.

**12. Сперматогенез - это образование**

- a) ферментов;
- b) яйцеклетки;
- c) сперматозоидов;
- d) зародыша.

**13. Сперма остается жизнеспособной в женском репродуктивном тракте до**

- a) 2-х недель;
- b) 8-ми дней;
- c) 2-х дней;
- d) 1-ой недели.

**14. Выделяют секрет, стимулирующий сперматозоиды и защищающий слизистую оболочку мочеиспускательного канала от раздражения мочой, соответственно железы:**

- a) яички и предстательная железа;
- b) семенные пузырьки и яички;
- c) предстательная железа и бульбоуретральные железы;
- d) бульбоуретральные железы и семенные пузырьки.

**15. Сперматозоиды образуются в**

- a) извитых семенных канальцах яичка;
- b) в семенных пузырьках;
- c) в куперовых железах;
- d) прямых семенных канальцах яичка.

**16. Маточные трубы, яйцеводы или**

- a) боталов проток;
- b) слезные каналы;
- c) фаллопиевы трубы;
- d) евстахиевы трубы.

**17. Репродуктивная система женщины - это**

- a) влагалище, матка, мочевой пузырь;
- b) яичники, мочеиспускательный канал, матка;
- c) матка, яичники, прямая кишка, влагалище;
- d) яичники, матка, маточные трубы, влагалище, вульва.

**18. Парный трубчатый орган, служащий яйцеводом, называется**

- a) семявыносящие потоки;
- b) слуховые трубы;
- c) мочеточники;
- d) маточные трубы.

**19. Пространство между малыми половыми губами называется**

- a) мочеполовая диафрагма;
- b) промежность;
- c) преддверие влагалища;
- d) половая щель.

**20. Слизистая оболочка маточных труб представлена**

- a) мерцательным эпителием;
- b) железистым эпителием;
- c) цилиндрическим эпителием.

**21. Пространство между большими половыми губами называется**

- a) половая щель;
- b) преддверие влагалища;
- c) промежность;
- d) мочеполовая диафрагма.

**22. Овуляция - это**

- a) разрыв фолликула и выход яйцеклетки;
- b) образование яйцеклетки;
- c) оплодотворение;
- d) образование сперматозоидов.

**23. Во влагалище в норме среда**

- a) нейтральная;
- b) кислая;
- c) слабощелочная;
- d) щелочная.

**24. Аналогом бульбоуретральных желез мужчины у женщин являются:**

- a) малые преддверные железы;
- b) луковица преддверия;
- c) бартолиновы железы;
- d) клитор.

**25. Продолжительность менструации в норме**

- a) 10-12 дней;
- b) 3-5 дней;
- c) 15-18 дней;
- d) 2-3 дня.

**26. С овуляцией тесно связан процесс, повторяющийся ежемесячно в организме женщины**

- a) сперматогенез;
- b) эмбриогенез;
- c) менструация;
- d) диурез.

**27. В какой период менструального цикла наступает овуляция**

- a) 8-10 день;
- b) 12-14 день;
- c) 3-5 день;
- d) 20-22 день.

**28. Отторжение слизистой оболочки матки, сопровождающиеся кровотечением, называется**

- a) овогенез;
- b) овуляция;
- c) сперматогенез;
- d) менструация.

**29. Первая менструация (менархе) у девочек в п начинается в возрасте в средней полосе России**

- a) 12-13 лет;
- b) 16-17 лет;
- c) 8-10 лет;
- d) 20-22 года.

**30. Продолжительность менструального цикла в норме**

- a) 28 дней;
- b) 26 дней;
- c) 30 дней;
- d) 20 дней.

**31. Эстрадиол и прогестерон - это**

- a) пищеварительные ферменты;
- b) женские половые гормоны;
- c) мужские половые гормоны.

**32. Гормон желтого тела - прогестерон способствует**

- a) прерыванию беременности;
- b) развитию яйцеклетки;
- c) сохранению беременности, росту молочных желез;
- d) созреванию фолликула.

**33. Полный мышечный грушевидной формы орган, расположенный в малом тазу у женщины**

- a) матка;
- b) маточные трубы;
- c) яичники.

**34. Впереди матки находится**

- a) влагалище;
- b) мочевого пузыря;
- c) яичники;
- d) прямая кишка.

**35. Наружная оболочка матки носит название**

- a) параметрий;
- b) периметрий;
- c) миометрий;
- d) эндометрий.

**36. Стенка матки состоит из оболочек**

- a) эндометрий, миометрий, периметрий;
- b) эндокард, миокард, перикард;
- c) эндотелий, уротелий, строма;
- d) висцеральная, париетальная оболочки.

**37. Нормальное положение матки**

- a) наклонена назад;
- b) смещена в сторону;
- c) стоит вертикально;
- d) наклонена вперед.

**38. Средняя оболочка матки носит название**

- a) периметрий;
- b) миометрий;
- c) параметрий;
- d) эндометрий.

**39. Внутренняя оболочка матки носит название**

- a) параметрий;
- b) периметрий;
- c) миометрий;
- d) эндометрий.

**40. Пузырек, в котором растет и созревает яйцеклетка**

- a) лимфоцит;
- b) фолликул;
- c) эритроцит;
- d) альвеола.

**41. Женская половая железа - это**

- a) предстательная;
- b) поджелудочная;
- c) яичники.

**42. Парные железы, расположены в полости малого таза по бокам от матки**

- a) яичники;
- b) яички;
- c) надпочечники;
- d) почки.

**43. В яичниках образуются**

- a) ферменты;
- b) сперматозоиды;
- c) яйцеклетка и женские половые гормоны;
- d) форменные элементы крови.

**44. На месте лопнувшего фолликула, при наступлении беременности образуется**

- a) желтое пятно;
- b) новый фолликул;
- c) плацента;
- d) желтое тело.

**45. Яйцеклетки образуются в**

- a) мозговом веществе яичника;
- b) корковом веществе яичника;
- c) придатке яичника (надъяичнике);
- d) околяичнике (придатке придатка).

**46. В половом члене отсутствует часть**

- a) головка;
- b) тело;
- c) основание;
- d) корень.

**47. Для образования зрелого сперматозоида из сперматогония требуется около**

- a) 10 дней;
- b) 40 дней;
- c) 70 дней;
- d) 100 дней.

**48. В целях создания необходимых условий для нормального сперматогенеза мошонка поддерживает температуру яичек на уровне**

- a) 30-32°C;
- b) 32-34°C;
- c) 34-36°C;
- d) 36-37°C.