



**ВСЕРОССИЙСКАЯ ОЛИМПИАДА ПО АНАТОМИИ
«МОЧЕВАЯ СИСТЕМА»**

Выберите правильный ответ

1. Пороговые вещества: глюкоза, аминокислоты, витамины, ионы натрия, калия, кальция, хлора и др. реабсорбируются из первичной мочи обратно в кровь преимущественно в

- a) собирательных трубках;
- b) дистальных канальцах;
- c) исходящем колене петли Ф. Генле;
- d) проксимальных канальцах.

2. В норме у человека в минуту образуется конечной мочи:

- a) 0,1 мл;
- b) 1 мл;
- c) 10 мл;
- d) 100 мл.

3. Гормоны, влияющие на диурез

- a) окситоцин;
- b) кортизол;
- c) вазопрессин;
- d) соматотропный гормон.

4. Процессы, в результате которых происходит образование мочи - это

- a) фильтрация и реабсорбция;
- b) фильтрация, реабсорбция и секреция;
- c) секреция и реабсорбция;
- d) фильтрация, реабсорбция, секреция и выделение ренина.

5. Образование первичной мочи осуществляется путем

- a) фильтрации;
- b) реабсорбции;
- c) секреции;
- d) синтеза.

6. Многие лекарственные вещества (пенициллин и др.) удаляются почками в основном путем

- a) фильтрации;
- b) реабсорбции;
- c) секреции;
- d) синтеза.

7. Из органических веществ почки удаляют больше всего:

- a) мочевины;
- b) мочевую кислоту;
- c) креатинин;
- d) гиппуровую кислоту.

8. Количество мочи, вырабатываемой за сутки

- a) 15 литров;
- b) 150 литров;
- c) 1500 литров;
- d) 1,5-2 литра.

9. При раздражении симпатических нервов, как правило, фильтрация мочи

- a) увеличивается;
- b) уменьшается;
- c) не изменяется;
- d) полностью прекращается.

10. Альдостерон способствует канальцевой реабсорбции в восходящем колене петли Ф. Генле ионов

- a) натрия;
- b) калия;
- c) кальция;
- d) магния.

11. Вода в почках всасывается больше всего в

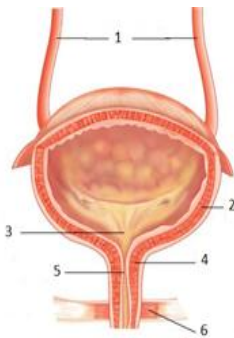
- a) проксимальных канальцах;
- b) нисходящем колене петли Ф. Генле;
- c) восходящем колене петли Ф. Генле;
- d) дистальных канальцах.

12. Ренин, продуцируемый почками, участвует в поддержании

- a) осмотического давления;
- b) АД и объема циркулирующей крови;
- c) количества эритроцитов;
- d) онкотического давления.

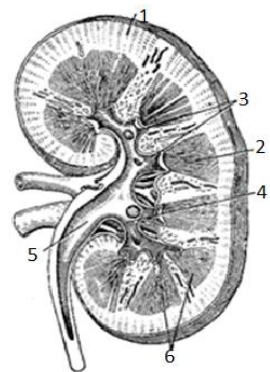
13. Обозначить компоненты

- a) () уретра;
- b) () мышца детрузор;
- c) () мочеточники;
- d) () внутренний сфинктер;
- e) () наружный сфинктер;
- f) () шейка.



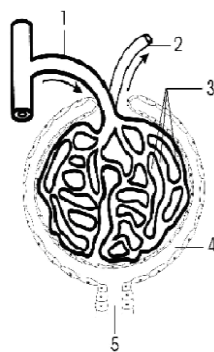
14. Обозначьте компоненты

- a) () корковый слой;
- b) () малые чашечки;
- c) () мозговое вещество;
- d) () лоханка;
- e) () большая чашечка;
- f) () пирамидки.



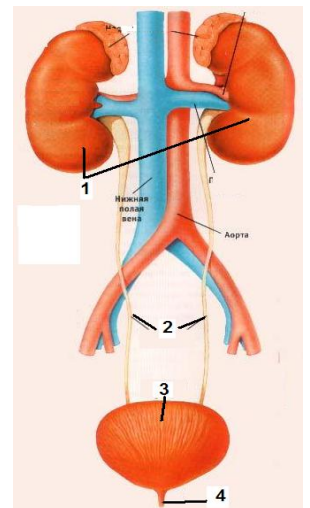
15. Обозначьте элементы почечного клубочка

- a) () проксимальный каналец;
- b) () клубочковая капиллярная сеть;
- c) () выносящая артериола;
- d) () капсула Боумена;
- e) [] приносящая артериола.



16. Обозначьте компоненты

- a) () мочевого пузыря;
- b) () мочеточники;
- c) () почки;
- d) () мочеиспускательный канал.



17. Структурно-функциональной единицей почки является

- a) доля;
- b) сегмент;
- c) нефрон;
- d) долька.

18. В состав нефрона входят

- a) пучок Гиса;
- b) островки Лангерганса;
- c) клетки Лейдига;
- d) петля Генле.

19. Фиксирующим аппаратом почки является

- a) мочеточник;
- b) оболочки и сосуды;
- c) связки;
- d) диафрагма.

20. Непроизвольный рефлекторный центр мочеиспускания находится в

- a) лобных долях коры большого мозга;
- b) гипоталамусе;
- c) продолговатом мозге;
- d) крестцовом отделе спинного мозга.

21. Какие структуры проходят через ворота почки (три ответа)

- a) почечная вена;
- b) лимфатические сосуды;
- c) мочеточник;
- d) почечная артерия

22. При возбуждении парасимпатических нервов сфинктеры мочевого пузыря и мочеиспускательного канала

- a) сокращаются;
- b) расслабляются;
- c) не изменяются;
- d) сокращаются не полностью.

23. В мочевом пузыре отсутствует следующая часть:

- a) верхушка;
- b) тело;
- c) головка;
- d) дно и шейка.

24. Задняя поверхность мочевого пузыря у женщин прилежит к

- a) прямой кишке;
- b) сигмовидной кишке;
- c) слепой кишке;
- d) шейке матки и влагалищу.

25. Задняя поверхность мочевого пузыря у мужчин прилежит к

- a) прямой кишке;
- b) предстательной железе;
- c) сигмовидной кишке;
- d) слепой кишке.

26. В мозговом веществе почек находятся:

- a) почечные тельца;
- b) проксимальные извитые канальцы;
- c) дистальные извитые канальцы;
- d) петля Ф. Генле и собирательные трубки.

27. Масса почки у человека:

- a) 10-20 г;
- b) 40-60 г;
- c) 120-200 г.

28. Первичной мочи за сутки образуется:

- a) 100 г;
- b) 500 г;
- c) 180 л.

29. Сколько слоев образует мышечная оболочка мочеточника:

- a) 1
- b) 2
- c) 3

30. Реабсорбция происходит в:

- a) собирательной трубке;
- b) извитых канальцах;
- c) сосудистом клубочке.

31. Приносящая артериола, впадающая в сосудистый клубочек, по сравнению с выносящей:

- a) больше в 2 раза;
- b) меньше в 2 раза;
- c) одинаковы по диаметру.

32. В течение суток в среднем образуется вторичной мочи:

- a) 500 г
- b) 1500 г
- c) 150 л.

33. Вторичная моча в норме содержит:

- a) белки;
- b) углеводы;
- c) жиры.

34. Эпителий почечного типа:

- a) однослойный плоский;
- b) однослойный кубический;
- c) однослойный цилиндрический.