



**ВСЕРОССИЙСКАЯ ОЛИМПИАДА ПО АНАТОМИИ
«ПИЩЕВАРИТЕЛЬНАЯ СИСТЕМА»
(Ротовая полость. Глотка. Пищевод. Желудок)**

Выберите правильный ответ

1. Внутренняя оболочка пищеварительного канала:

- a) слизистая;
- b) мышечная;
- c) серозная.

2. В двенадцатиперстную кишку открываются протоки, за исключением:

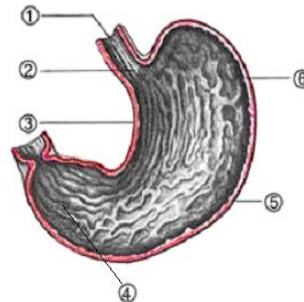
- a) главного протока поджелудочной железы;
- b) добавочного протока поджелудочной железы;
- c) общего печеночного протока;
- d) общего желчного протока.

3. При глотании вход в трахею закрывает

- a) корнем языка;
- b) мягким нёбом;
- c) нёбными дужками;
- d) надгортанником.

4. Обозначьте отделы желудка

- a) () пищевод;
- b) () дно;
- c) () гастро-эзофагальный сфинктер;
- d) () большая кривизна желудка;
- e) () малая кривизна желудка;
- f) () пилорическая (привратниковая) часть.



5. Самые крупные слюнные железы:

- a) околоушные;
- b) подъязычные;
- c) поднижнечелюстные.

6. Начальный отдел толстого кишечника:

- a) поперечная ободочная кишка;
- b) восходящая ободочная кишка;
- c) слепая кишка.

7. Роль мягкого скелета глотки выполняет оболочка:

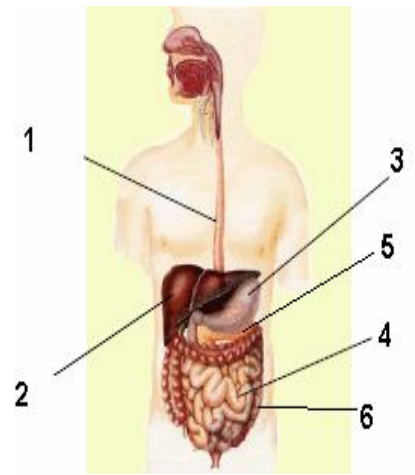
- a) слизистая;
- b) фиброзная;
- c) мышечная;
- d) адвентициальная.

8. Длина тонкого кишечника живого человека:

- a) 1-2 м;
- b) 2-4 м;
- c) 5-7 м.

9. Обозначьте компоненты пищеварительной системы

- a) () желудок;
- b) () толстый кишечник (ободочная кишка);
- c) () печень;
- d) () тонкий кишечник;
- e) () пищевод;
- f) () поджелудочная железа.



10. Суточное количество слюны у взрослого человека составляет:

- a) до 0,5 л;
- b) 0,5-2,0 л;
- c) 2,5-4,0 л;
- d) более 4 л.

11. Конечный отдел тонкого кишечника:

- a) двенадцатиперстная кишка;
- b) тощая кишка;
- c) подвздошная кишка.

12. В каком отделе ЖКТ мышечная оболочка образует 3 слоя:

- a) желудок;
- b) тонкий кишечник;
- c) толстый кишечник.

13. В каком отделе ЖКТ происходит самое интенсивное всасывание питательных веществ:

- a) в желудке;
- b) в тонком кишечнике;
- c) в толстом кишечнике.

14. Червеобразный отросток - аппендикс, отходит от кишки:

- a) восходящей ободочной;
- b) слепой;
- c) сигмовидной;
- d) нисходящей ободочной.

15. Начальный отдел тонкого кишечника:

- a) двенадцатиперстная кишка;
- b) тощая кишка;
- c) подвздошная кишка.

16. Аппендикс выполняет функцию

- a) пищеварительную;
- b) депонирующую;
- c) защитную;
- d) выделительную.

17. В период с 6 месяцев до 2,5 лет количество молочных зубов у ребенка достигает

- a) 20;
- b) 24;
- c) 28;
- d) 32.

18. Образуется расширение в виде ампулы:

- a) слепая кишка;
- b) сигмовидная кишка;
- c) прямая кишка.

19. Максимальное всасывание питательных веществ, воды, минеральных солей и витаминов происходит

- a) в толстом кишечнике;
- b) в тонком кишечнике;
- c) в желудке;
- d) в полости рта.

20. В какой отдел кишечника впадает проток поджелудочной железы:

- a) двенадцатиперстную кишку;
- b) тощую кишку;
- c) подвздошную кишку.

21. К 18-25 годам у человека, как правило, количество постоянных зубов составляет:

- a) 20;
- b) 24;
- c) 28;
- d) 32.

22. Имеет собственную брыжейку отдел толстого кишечника

- a) слепая кишка;
- b) восходящая ободочная кишка;
- c) нисходящая ободочная кишка;
- d) сигмовидная кишка.

23. Преддверие рта сообщается с собственно полостью рта при сомкнутых челюстях через

- a) щель между верхними и нижними зубами;
- b) хоаны;
- c) зев;
- d) евстахиеву трубу.

24. В двенадцатиперстную кишку открываются протоки, за исключением:

- a) главного протока поджелудочной железы;
- b) добавочного протока поджелудочной железы;
- c) общего печеночного протока;
- d) общего желчного протока.

25. Аппендикс является отростком кишки:

- a) слепой;
- b) сигмовидной;
- c) прямой.

26. Связывает между собой глотку и желудок:

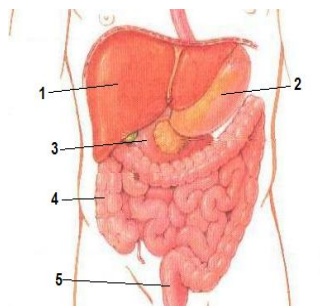
- a) гортань;
- b) трахея;
- c) пищевод.

27. Составляют всю массу языка, придавая ему пластичность и меняя форму

- a) собственные мышцы языка;
- b) подбородочно-язычная мышца;
- c) подъязычно-язычная мышца;
- d) шилоязычная мышца.

28. Обозначьте органы

- a) () желудок;
- b) () печень;
- c) () двенадцатиперстная кишка;
- d) () прямая кишка;
- e) () ободочная кишка.



29. В составе толстого кишечника отсутствует кишка:

- a) ободочная;
- b) слепая;
- c) подвздошная;
- d) прямая.

30. Суточное количество кишечного сока составляет

- a) 1-2 л;
- b) 2-3 л;
- c) 3-4 л;
- d) 4-5 л.

31. Кардиальный сфинктер разделяет:

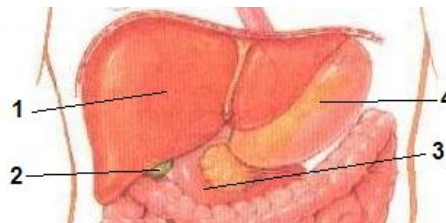
- a) желудок и пищевод;
- b) желудок и тонкую кишку;
- c) тонкую и толстую кишку.

32. Пилорический сфинктер разделяет:

- a) желудок и пищевод;
- b) желудок и тонкую кишку;
- c) тонкую и толстую кишку.

33. Обозначьте органы

- a) () желчный пузырь;
- b) () печень;
- c) () двенадцатиперстная кишка;
- d) () желудок.

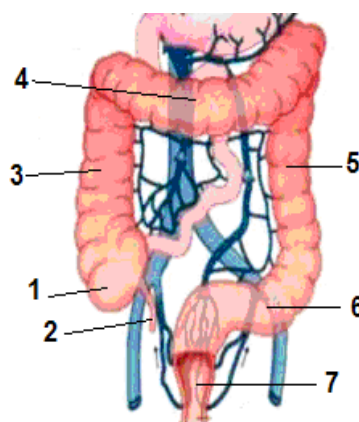


34. В толстой кишке среда:

- a) щелочная;
- b) кислая;
- c) нейтральная.

35. Обозначьте отделы толстого кишечника

- a) () сигмовидная;
- b) () аппендикс;
- c) () нисходящая ободочная;
- d) () поперечная ободочная;
- e) () восходящая ободочная;
- f) () слепая;
- g) () прямая.



36. Особенностью строения слизистой тонкой кишки является

- a) наличие подслизистой;
- b) наличие продольного слоя гладкомышечных волокон;
- c) наличие ворсинок;
- d) наличие солитарных фолликулов.

37. В толстом кишечнике в отличие от тонкого отсутствуют:

- a) сальниковые отростки;
- b) гаустры;
- c) три продольные мышечные ленты;
- d) кишечные ворсинки.

38. Вместимость желудка у взрослого человека составляет в среднем около

- a) 0,5 л;
- b) 1 л;
- c) 3 л;
- d) 5 л.

39. Клетки желудка, вырабатывающие соляную кислоту:

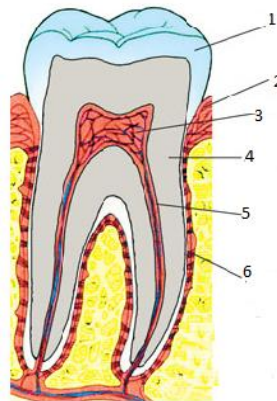
- a) главные;
- b) добавочные;
- c) обкладочные.

40. Основная функция толстого кишечника

- a) всасывание продуктов расщепления углеводов;
- b) окончательное расщепление белков;
- c) окончательное расщепление жиров;
- d) всасывание воды.

41. Групповые лимфоидные узелки (пейеровы бляшки) в пределах от 20 до 60 встречаются только в слизистой оболочке кишки

- a) двенадцатиперстной;
- b) тощей;
- c) подвздошной;
- d) слепой.



42. Обозначьте компоненты:

- a) () дентин;
- b) () десна;
- c) () пульпа;
- d) () эмаль;
- e) () корневой канал;
- f) () цемент корня.

43. В составе тонкого кишечника отсутствует:

- a) слепая кишка;
- b) двенадцатиперстная кишка;
- c) тощая кишка;
- d) подвздошная кишка.

44. Открытию пилорического сфинктера желудка способствует наличие:

- a) щелочной среды в желудке и кислой - в двенадцатиперстной кишке;
- b) кислой среды в желудке и двенадцатиперстной кишке;
- c) кислой среды в желудке и щелочной - в двенадцатиперстной кишке;
- d) щелочной среды в желудке и двенадцатиперстной кишке.

45. В какой отдел кишечника впадает проток желчного пузыря:

- a) двенадцатиперстную кишку;
- b) тощую кишку;
- c) подвздошную кишку.

46. Повышенное слюноотделение - это

- a) гипосаливация;
- b) гиперстения;
- c) гиперсаливация.
- d) гипертензия

47. При раздражении симпатических нервов слюнные железы выделяют:

- a) большое количество густой слюны;
- b) большое количество жидкой слюны;
- c) небольшое количество густой, вязкой слюны;
- d) небольшое количество жидкой слюны.

48. Отделом желудка, в котором всегда имеется скопление воздуха, является

- a) кардиальная часть;
- b) дно (свод);
- c) тело;
- d) привратниковая (пилорическая) часть.

49. Обозначьте отделы толстого кишечника

- a) () ободочная кишка;
- b) () слепая кишка;
- c) () аппендикс;
- d) () прямая кишка;
- e) () сигмовидная кишка.

